

Digitální Tresor



Verze 5.21
ZÁŘÍ 2022

Program zdarma k volné distribuci

Manuál

Contents

Stažení programu Digitální tresor	4
Spuštění programu	4
Přidat nový záznam	5
Vyobrazení uložených informací	6
Editovat uložená hesla	6
Menu	
Vytvořit přístupový soubor	7
Zrušit přístupový soubor	7
Vytvořit zkratku na Desktop	7
Odstranit uživatele	7
Udžovat záznamy	8
Změnit přístupové heslo	8
Možné chyby a jejich nápravy	
Kliknutím na ikonu na Desktopu program se nespustí	9
Nové záznamy se nedají vytvořit	9
Nelze otevřít nápovědu	9
Program nezačne, protože již jedna instance programu na PC běží	9

ZÁRUKY 10

Stažení programu *Digitální tresor*

Program *Digitální tresor* je volně k rozšiřování v několika různých souborech:

- *digitální_tresor_soubory.zip* - obsahuje všechny potřebné soubory pro *WinZip* program
- *digitální_tresor_soubory.rar* - obsahuje všechny potřebné soubory pro *WinRar* program
- *digitální_tresor.exe* - hlavní program, který se dá samostatně spustit kliknutím *MS Mouse*
- *msvcr100.dll* - *Windows* soubor nutný ke spuštění - zahrnutý v instalaci *Windows*
- *mfc100.dll* - *Windows* soubor nutný ke spuštění - zahrnutý v instalaci *Windows*
- *digitalni_tresor_napoveda.pdf* - je tento soubor

Soubory *msvcr100.dll* a *mfc100.dll* na některých instalacích již mohou být nainstalovány a nejsou vždy potřebné. Pokud ano, program při prvním pokusu o spuštění na to upozorní. Okopírujte je do toho samého direktoráře na pevném disku, *USB* či na paměťovou kartu jako ostatní soubory.


Nutné soubory potřebné ke spuštění programu:

- *digitální_tresor.exe* (popř. i *digitalni_tresor_napoveda.pdf*, *msvcr100.dll* a *mfc100.dll*)

Okopírujte je na *USB*, paměťovou kartu či pevný disk. Můžete vytvořit jakýkoliv jiný direktorář, např. *E://Mé Programy/tresor*.

K zavedení nové verze stačí stáhnout jen soubor *DigitálníTresor.exe* a vyměnit ho za starý. *digitální_tresor.exe*. Všechny data soubory z předešlé verze budou i nadále platné.

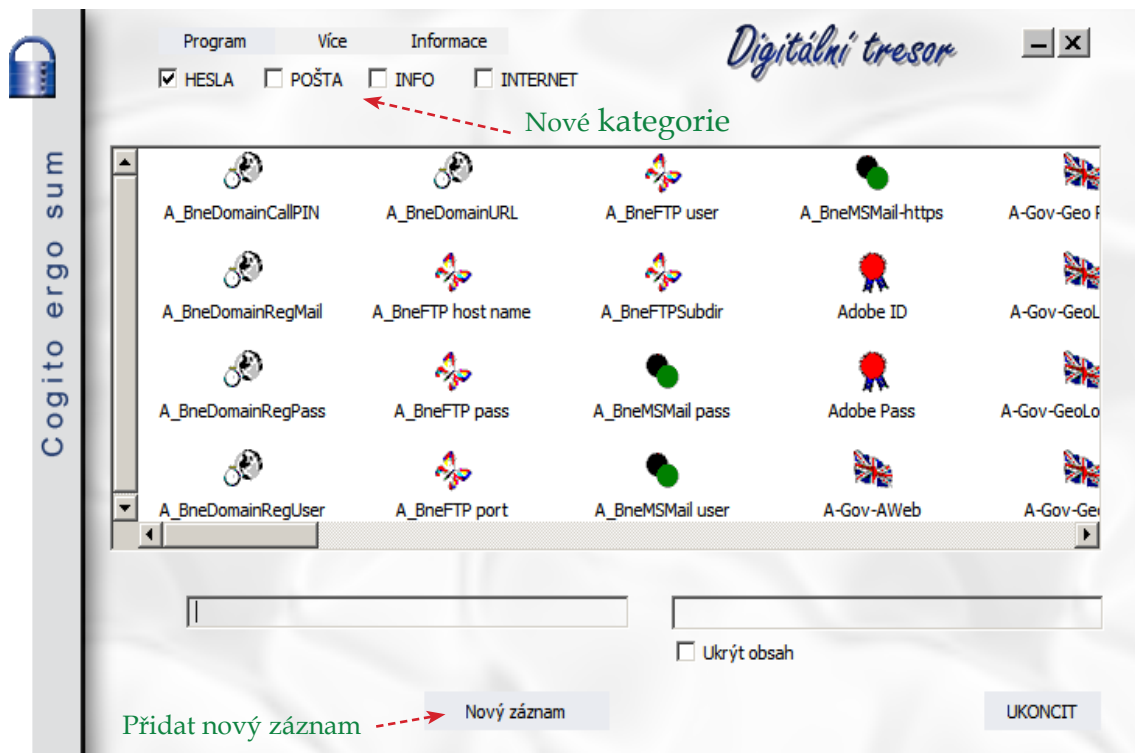
Spuštění programu

Po vložení *USB* disku či paměťové karty se staženými soubory, *Windows* nabídne možnost otevřít nově vloženou kartu či *USB*. Pokud při instalaci byl zvolen pevný disk, musíte sami otevřít *Windows Explorer*. (Zmáčkněte knoflík označený na klávesnici *Windows* ikonou , držte zmáčknutý a zmáčkněte písmeno **E**.)

Jak při otevření *USB*, tak i s pevným diskem, navigujte potom k direktoráři, obsahující soubor *DigitálníTresor.exe* a dvojité klikněte na jeho ikonu. Program vyobrazí přihlašující dialog, vyžadující jméno uživatele a heslo. Pokud přihlášený uživatel neexistuje, program vytvoří nového uživatele se zadaným jménem a heslem. Jednu instalaci programu může používat více jak jeden uživatel. Každý z nich bude mít jiné jméno, jiné heslo a jiné i soubory k uložení dat specifických pro každého uživatele.

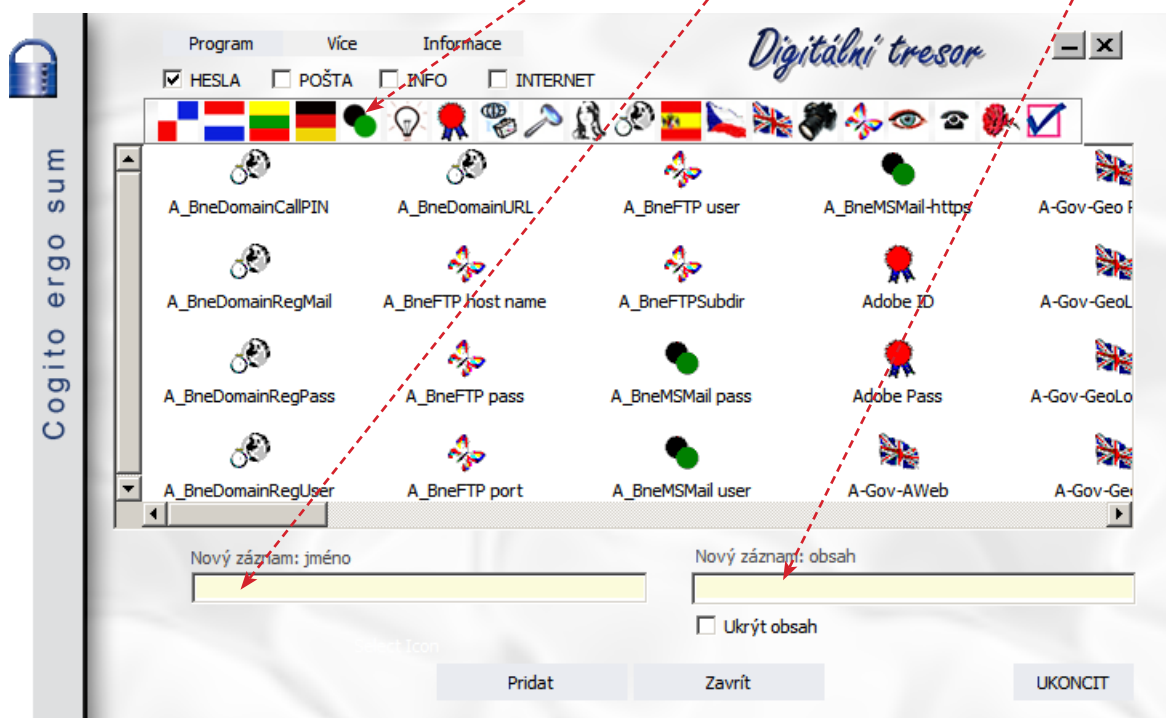
Jen jeden program ale může být současně otevřený viz ("Chyba: Program nezačne, protože již jedna instance programu na PC běží.")





Přidat nový záznam

Kliknutím na *Nový záznam* se objeví dva textové boxy *Nový záznam: jméno* a *Nový záznam: obsah*. V prvním textboxu se ukládá popis uložených informací a v druhém se ukládá heslo, PIN kód, atd. Pro snadnou orientaci se z vyobrazené palety nahoře přidává i různá ikona.

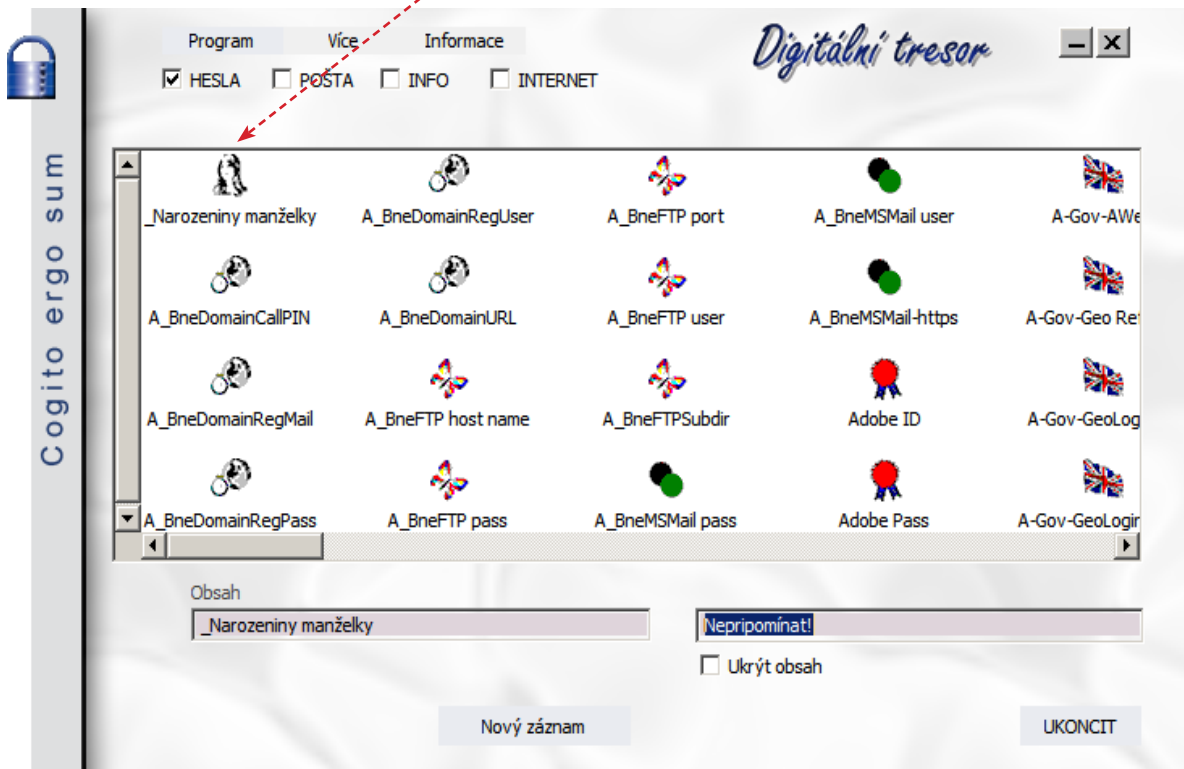


Zvolením *Přidat* se nově vytvořené heslo uloží do uživatelského souboru. Popis uschované informace bude vystaven zároveň se zvolenou ikonou. Maximální délka popisu pro přehlednost je jen 20, a délka informace je 127 písmen či číslic. Ikony se dají vybírat zcela libovolně a mohou se opakovat.

Uložené informace jsou kategorizovány do 4 kategorií: *HESLA*, *POŠTA*, *INFO* a *INTERNET* a je zcela na uživateli do kterých kategorie své záznamy uloží. Kategorie se zvolí kliknutím na checkbox. V obrázku nahoře jsou vyobrazené záznamy v kategorii *HESLA*.

Vyobrazení uložených informací

Uložené informace, jako v tomto příkladě narozeniny manželky, jsou uschovány pod zvolenou ikonou a jejich popisem. Obsah potom stačí na ikonu kliknout a rozkódovaná informace se objeví v textboxech dole.

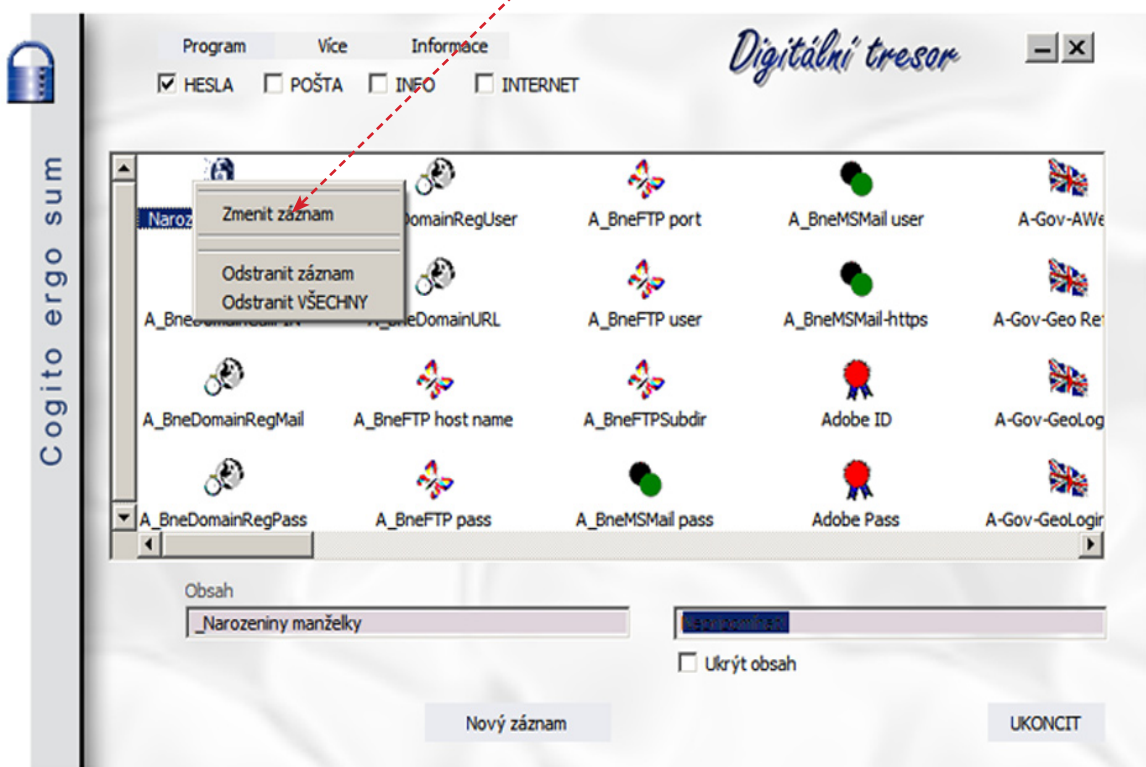


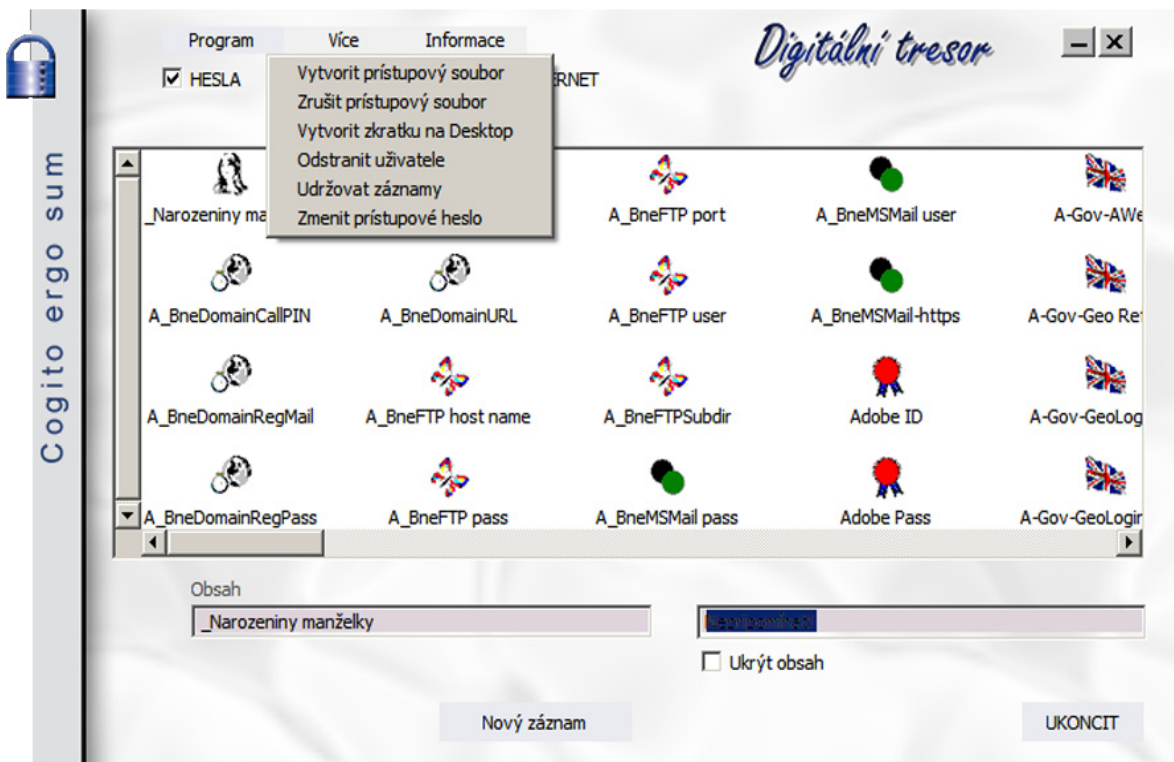
Potom stačí zvolit napsaný text (po zvolení text má obvykle modré pozadí) a zmáčknout Ctrl + C a požadovaná informace se okopíruje do paměti. Použitím *Windows Paste* (Ctrl + V) se dá text takto okopírovat do jiného programu, jako například Internetové bankovníctví, vyžadující uživatelské heslo.

Tento program tudíž umožní zadat heslo při přihlášení na Internetu bez nutnosti psát na klávesnici, čímž zabraňuje virům sledovat psaných jednotlivých písmen či číslic.

Editovat uložená hesla

Kliknutím pravou *MS Mouse* na ikonu záznamu se objeví pop-up menu:





Menu

Vytvořit přístupový soubor:

Při prvním spuštění program vyžaduje uživatelské jméno a heslo. Pod tímto jménem bude uživatel zaregistrován v programu jako a informace uživatele budou kódovány tímto heslem. Kdykoliv potom uživatel spustí program, musí se tímto jménem a s tím samým heslem do programu přihlásit.

K usnadnění lze vytvořit zakódovaný soubor s uživatelským heslem, který bude nainstalován v tom samém adresáři jako program. Při spuštění se program sám otevře pro uživatele, který tento uživatelský soubor vytvořil.

Pro každou instalaci programu může existovat ale jen jeden takový soubor!

Kdokoliv spustí program, bude mít tudíž přístup ke všem informacím uschovaných pod tímto uživatelským jménem a heslem!

Zrušit přístupový soubor:

Vytvořený soubor s uživatelským heslem se dá tímto vymazat. (Dá se také vymazat ve Windows Explorer)

Vytvořit zkratku na Desktop:

Pokud program se nespouští automaticky, lze vytvořit zkratku na Desktop ke spuštění. Při spuštění Windows někdy nastaví USB s programem pod jiný disk a zkratka nebude mít ikonu zobrazující zámek. To naznačuje, že Windows nemohou najít soubor *DigitálníTresor.exe*. Potom musíte buď zkratku opravit (klikněte pravou *MS Mouse* a zvolte "Vlastnosti"), anebo v běžícím programu vytvořit novou zkratku.



Odstranit uživatele:

Jednu kopii programu v daném adresáři může používat více uživatelů. Každý ale musí mít své uživatelské unikátní jméno a své unikátní přihlašovací heslo, které zvolí při prvním přihlášení.

V souborech uživatele, které se po prvním přihlášení vytvoří, budou potom uloženy všechny zakódované informace nového uživatele. Z bezpečnostních důvodů ale nemohou dva programy běžet současně.

("Chyba: Program nezačne, protože již jedna instance programu na PC běží.")

K vymazání uživatele stačí jen zvolit toto menu a uživatel bude z programu vymazán. Pokud si uživatel vytvořil soubor s uživatelským heslem, bude vymazán i tento soubor.

Menu (pokračování)

Udžovat záznamy:

Backups uživatele

Číslo ve jménu souboru je datum, kdy byl soubor vytvořen	
	GDlouhy_BAK_17082022_18-22_PASSVAULT.CSB
	GDlouhy_BAK_17082022_20-01_PASSVAULT.CSB
	GDlouhy_BAK_22072022_13-46_PASSVAULT.CSB
	GDlouhy_BAK_26072022_05-03_PASSVAULT.CSB

Na příklad:
20120628 = 28 června 2012
Stisknutím 'Nový Backup'
se vytvoří Backup
momentálně používaného
souboru.

Nový Backup

Obnovit z Backup

Odstranit Backup

Zavřít

Hesla, uložená v data souborech lze zálohovat, což je důležité v případě, že data soubor se poškodí. Kliknutím na 'Zálohovat' se vytvoří zálohovaný soubor, který se uschová pod jménem:

*<uživatel>_<datum a čas>_PASSVAULT.CSB
(POŠTA - MAILVAULT.CSB, INFO - MISCVAULT a INTERNET - INETVAULT)
Záleží kterou kategorii zvolíte.*

V příkladu nahoře to je 'test_27092020_16_29_VAULT.CSB' - vytvořený uživatelem 'test', 27 září 2020 v 16:29.

'Obnovit ze zálohy' nahradí současné záznamy za záznamy ve zvoleném zálohovaném souboru.

'Vymazat' odstraní vybraný zálohovaný soubor, a to jak z displeje, tak i z direktoráře kde je uschován.

Změnit přístupové heslo:

S každým novým uživatelem se vytvoří 4 nové osobní soubory se jménem uživatele, např. "test_PASSVAULT.CSB", "test_MAILVAULT.CSB", "test_MISCVAULT.CSB", "test_INETVAULT.CSB". Uživatel může ukládat záznamy do všech kategorií.

Všechny tyto soubory jsou zakódovány uživatelským heslem, zvoleným při prvním přihlášení. Toto své uživatelské heslo může každý uživatel změnit a nový osobní soubor a veškeré zálohované soubory uživatele se nově zakódují tímto změněným heslem.

Přihlašovací heslo může být až 56 písmen či číslic dlouhé. Čím delší, tím bezpečnější jsou uchované informace. Písmeno "" (což není apostrof), není dovoleno použít ve jménu či obsahu záznamu a program to nepřijme.



Po změně hesla, všechny
uložené informace budou přístupné
jen pod novým heslem.

NOVÉ HESLO

Nové heslo

Opakujte nové heslo

Skrýt heslo

Z bezpečnostních důvodů
používejte hesla až 56 písmen/číslíc dlouhá.

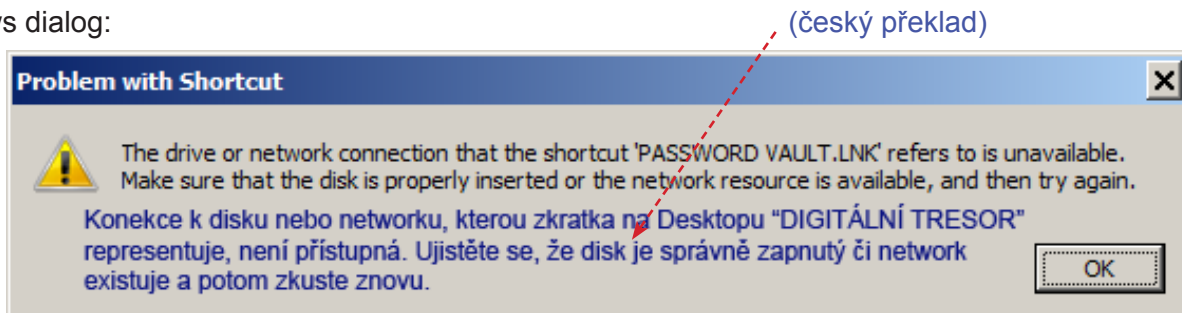
OK

Zrusit

Možné chyby a jejich nápravy

Chyba: Kliknutím na ikonu na Desktopu program se nespustí.

Windows dialog:



Ikona programu je změněná z původní



na



Vysvětlení:

1. USB drive či paměťová karta není zapnuta do PC, anebo program, který byl na pevném disku již neexistuje.
2. Při opětovaném vložení do PC, Windows mohlo změnit písmeno určené USB či paměťové kartě.
3. Soubor programu "DigitálníTresor.exe" byl vymazán z místa, kde byl původně nainstalován.

Náprava:

1. Zasuňte kartu či USB, popř. znovu nainstalujte program.
2. Spustěte program z Windows Explorer a po spuštění zvolte "Více ->Vytvořit zkratku na Desktop".
3. Znovu nainstalujte soubor programu "DigitálníTresor.exe", popř. kontaktujte network administrátor.

Chyba: Nové záznamy se nedají vytvořit.

Vysvětlení:

1. Data soubor uživatele <jméno uživatele>_PASSVAULT.CSB byl vymazán či byl poškozen během spuštění programu.
2. Přístupová hesla či práva k programu "DigitálníTresor.exe" byla změněna během spuštění programu.

Náprava:

1. Zvolte menu "Více ->Udržovat záznamy->Obnovit z Backup" a vyberte zálohovaný soubor uživatele: "<jméno uživatele>_BAK_<datum>_<PASS/MAIL/MISC/INET>VAULT.CSB"
2. Pokud je program nainstalován na počítačové síti, kontaktujte network administrátor.

Chyba: Nelze otevřít nápovědu.

Vysvětlení: Soubor "digitalni_tresor_napoveda.pdf" neexistuje.

1. Program "Adobe Acrobat Reader" není na PC nainstalován či je poškozen.

Náprava:

1. Stáhněte si tento soubor nápovědy z webových stránek www.sefisys.
2. Nainstalujte znovu program "Adobe Acrobat Reader", který je k dispozici k volnému stažení na mnohých Adobe adresách, které je nejlépe vyhledat v relaci k adrese vašeho internetového napojení. Pokud program běží z počítačové sítě, kontaktujte network administrátor.

Chyba: Program nezačne, protože již jedna instance programu na PC běží.

Vysvětlení:

1. Pokud by současně běželo pod jedním uživatelem a heslem dvě či více instancí programu, je nebezpečí, že data soubory se poškodí. Program proto zamezuje spuštění více jak jedné instance na jednom PC.



Cogito, ergo sum.
(Premýšlím a proto jsem.)

ZÁRUKY:

Veškeré informace v tomto dokumentu nejsou ani odborné, vědecké, technické či názory expertů, a mohou proto být nepřesné, zastaralé či neúplné. Mohou se měnit bez předešlého upozornění a nelze se na ně spolehnout ani při vytváření jakýchkoliv závěrů a omluv, určených třeba případné manželce. Zkratky v dokumentu nejsou doporučením.

Ačkoliv jsem se snažil aby informace v tomto dokumentu byly správné, nemohu zaručit jejich integritu. Veškeré riziko spojené s používáním programu *Digitální tresor* spočívá na uživateli. Program nevyžaduje napojení na Internet, nemusí se aktivovat, nesbírá a nepředává žádné informace, neobsahuje reklamy, není limitovaný časem a jen provádí to, k čemu je určený: Ushovává krátké, kódované záznamy.

Digitální tresor je bezplatný program a ve své nezměněné plné verzi se může volně rozšiřovat.
George Dlouhy

ACKNOWLEDGEMENTS:

Class CBitmapDialog created by David Forrester
Class CColorStatic created by Robert Brault.
Class CXPStyleButtonST
Class CThemeHelperST created by Davide Calabro
Class CThemeHelperST is based on the CVisualStylesXP,
published by David Yuheng Zhao